

# Innovación con tecnologías digitales y ciberfísicas inteligentes

Expositor: Ing. Valentín Secades Méndez



# La Fusión Estratégica: Donde lo Físico y lo Digital se Encuentran



# Convergencia Digital: IoT, Edge y Redes

IoT Inteligente



Computación en el Borde



Redes Heterogéneas

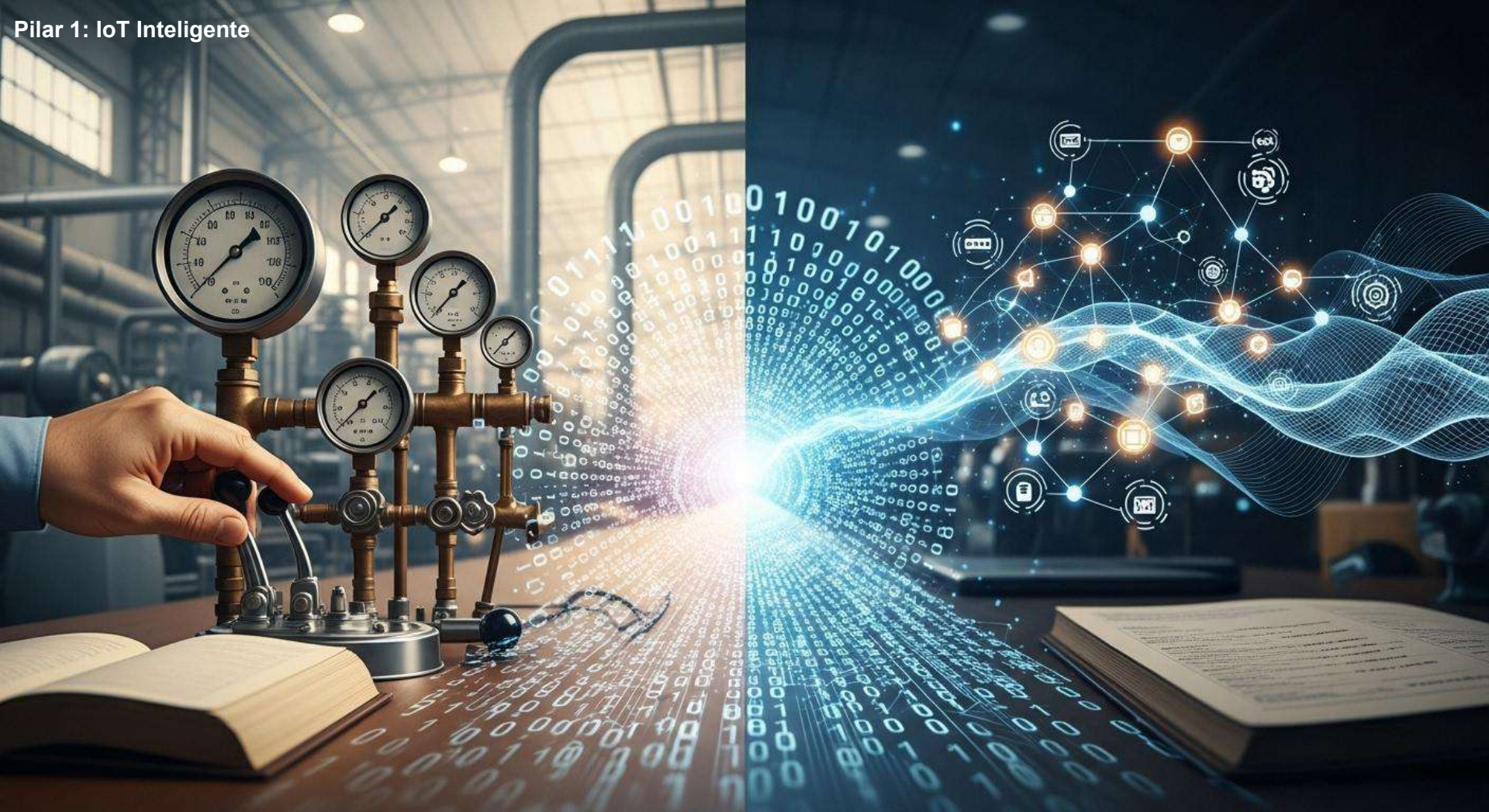


A vertical strip of digital dashboards on the left wall. The top panel features a large 'AI' logo and several charts. Below it are smaller panels with various data visualizations, including bar charts and line graphs.

A horizontal row of digital dashboards along the bottom of the curved wall. It contains several panels with different types of data visualizations, including line graphs, bar charts, and world maps, all rendered in a blue, futuristic style.

A vertical strip of digital dashboards on the right wall, mirroring the left side. It features a large 'AI' logo at the top, followed by various data visualization panels, including charts and maps.

# Pilar 1: IoT Inteligente



# Pilar 1: IoT Inteligente





# Pilar 1: IoT Inteligente



# Pilar 1: IoT Inteligente



## Pilar 2: Computación en el borde (Edge Computing)



## Pilar 2: Computación en el borde (Edge Computing)



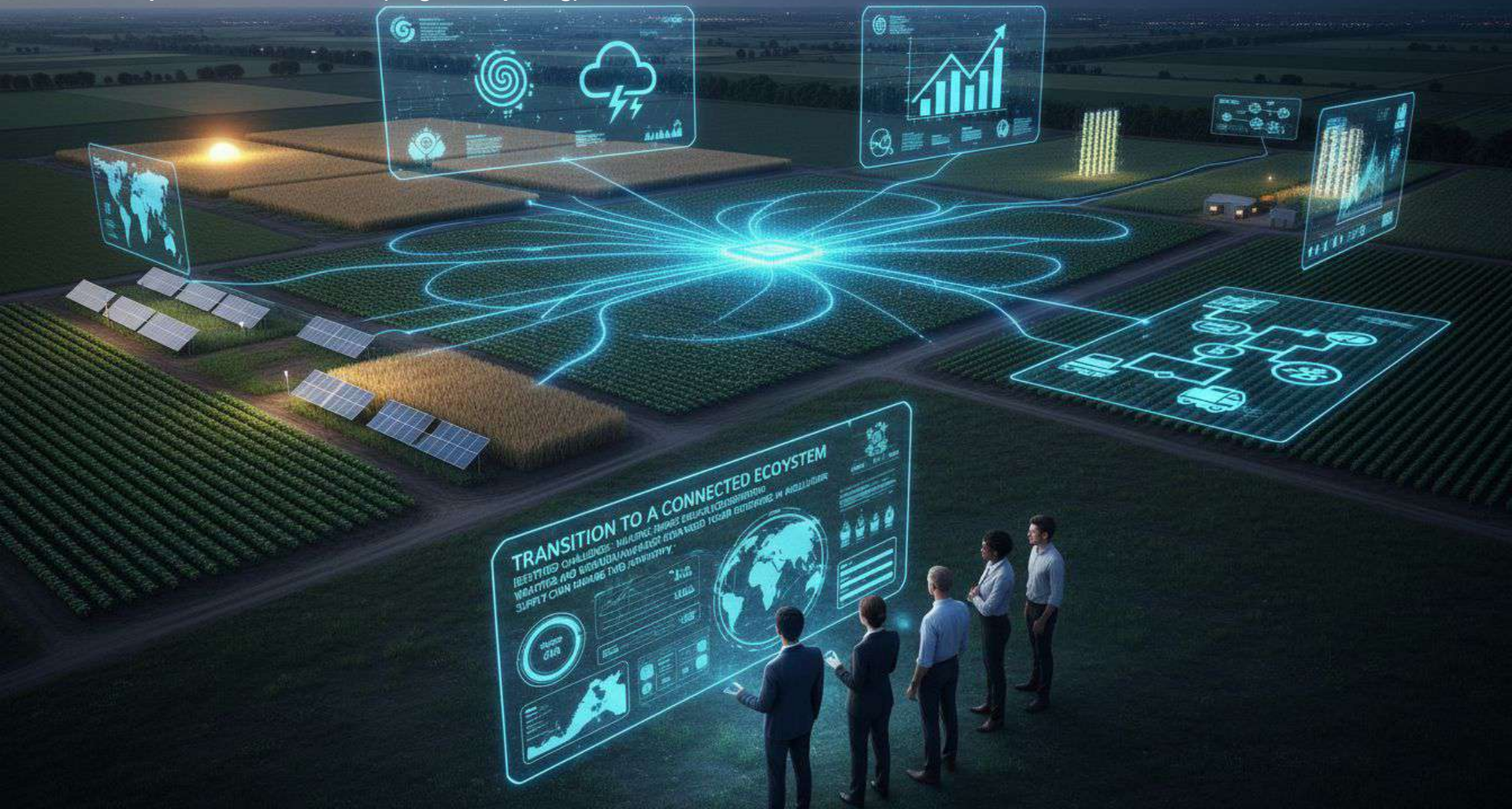
## Autonomous Decision-Making Workflow



# Pilar 2: Computación en el borde (Edge Computing)



# Pilar 2: Computación en el borde (Edge Computing)



# Pilar 3: Redes Heterogéneas



**VENTAJAS  
COMPETITIVAS DE LA  
CONECTIVIDAD  
ADAPTATIVA**

**ESCALABILIDAD Y  
FLEXIBILIDAD**

**BENEFICIOS DE  
LA INTEGRACIÓN  
HETEROGÉNEA**

**EFICIENCIA  
OPERACIONAL  
MAXIMIZADA**

**RESILIENCIA Y  
CONFIABILIDAD**



Pilares Integrados



**Fase 1: Diagnóstico y Estrategia (1-2 meses)**



**Fase 2: Piloto Controlado (3-4 meses)**



**Fase 3: Escalamiento Gradual (6-12 meses)**



**Transformación Continua**

## Hoja de Ruta para la implementación: Cafetales inteligentes





# LUXURY SMART CONDOMINIUM



# Hoja de Ruta para la implementación: Implicaciones Organizacionales



**Fase 1: Diagnóstico y Estrategia (1-2 meses)**



**Fase 2: Piloto Controlado (3-4 meses)**



**Fase 3: Escalamiento Gradual (6-12 meses)**



**Transformación Continua**

# ¿Preguntas?

Espacio para preguntas

Contacto:

Ing. Valentín Secades Méndez

[vsecades@qxdev.com](mailto:vsecades@qxdev.com)

<https://www.linkedin.com/in/valentinsecades/>

